

RoyalTek

Procedura di aggiornamento del Database AutoveloX su FALCO (RCD1100)

Decomprimete questa cartella in una cartella sul desktop o in una posizione da voi preferita con il programma WinRAR.

Qualora non fosse installato sul vostro pc, scaricate l'ultima versione dal sito www.winrar.it

Prima di connettere il rilevatore FALCO (RCD-1100) al PC con il cavo mini Usb in confezione installare i driver USB che consentono al prodotto di comunicare col computer.

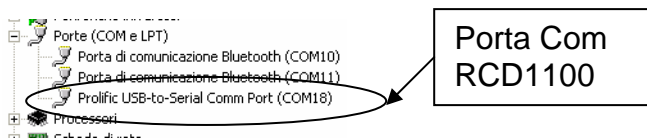
Verificare il sistema operativo installato sul vostro computer

Selezionare il driver appropriato dalla cartella "Driver usb" inclusa in questo file scaricato.

Installare il driver semplicemente con un doppio click sull'icona prescelta (sono disponibili i driver per Windows 2000-XP oppure per Windows Vista)

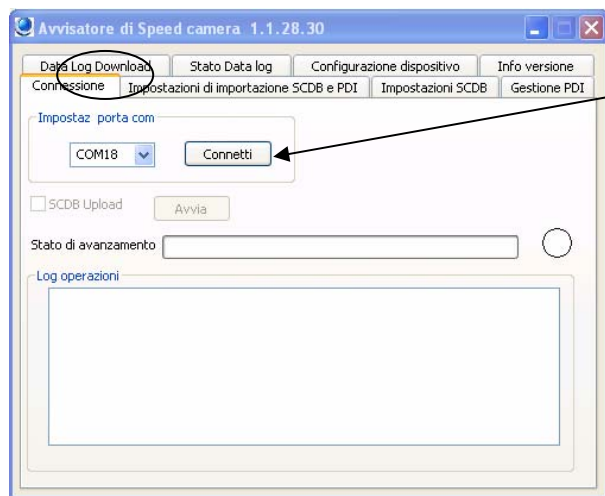
1. Connettere il dispositivo al PC con il cavo mini Usb in confezione, il sistema rileverà la presenza del dispositivo collegato RCD1100 .

2. Verificare nelle risorse di sistema, (START →PANNELLO DI CONTROLLO→SISTEMA HARDWARE→GESTIONE PERIFERICHE) nell'area COM e LPT il dispositivo "Prolific USB-to-Serial Bridge" e la porta COM utilizzata



3. Lanciare il Programma CONSOLLE-FALCO.EXE

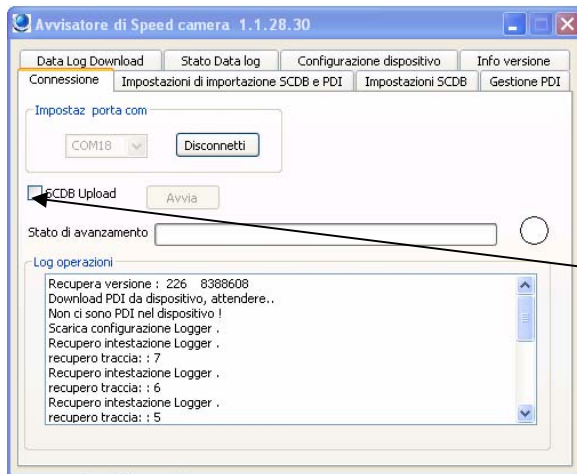
impostare la porta di comunicazione sulla stessa porta seriale verificata precedentemente



4. Premere il tasto "Connetti".

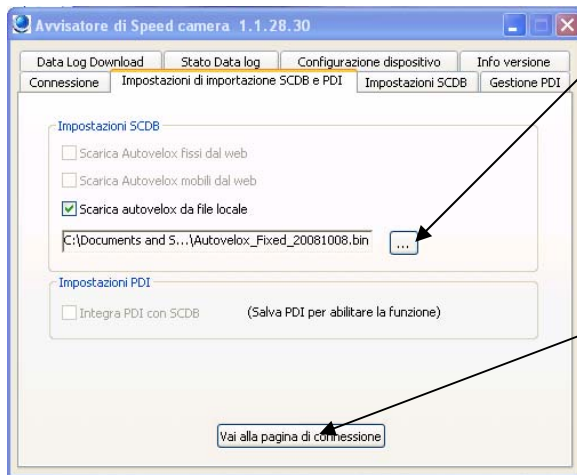


5. Il dispositivo entra in modalità di programmazione e tutte le funzioni sono disabilitate



6. Dopo aver effettuato la connessione , la console scarica immediatamente tutte le informazioni , i dati del logger e le eventuali posizioni PDI memorizzate manualmente

7. Selezionare il flag “SC DB upload” il programma passerà direttamente alla finestra “impostazioni di importazione SCDB e PDI”

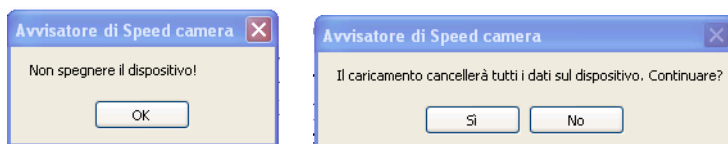


8. cliccare sul pulsante ”...” e selezionare il file BIN SCDB file “Autovelox_fixed.bin” (solo postazioni fisse) o “Autovelox_fixed_mobile.bin” (postazioni fisse e mobili).

Note: Il file è di proprietà di Royaltek e ha un formato dedicato espressamente al Falco (RCD1100)

9. Premere “Vai alla pagina di connessione ” per avviare automaticamente il processo di caricamento .

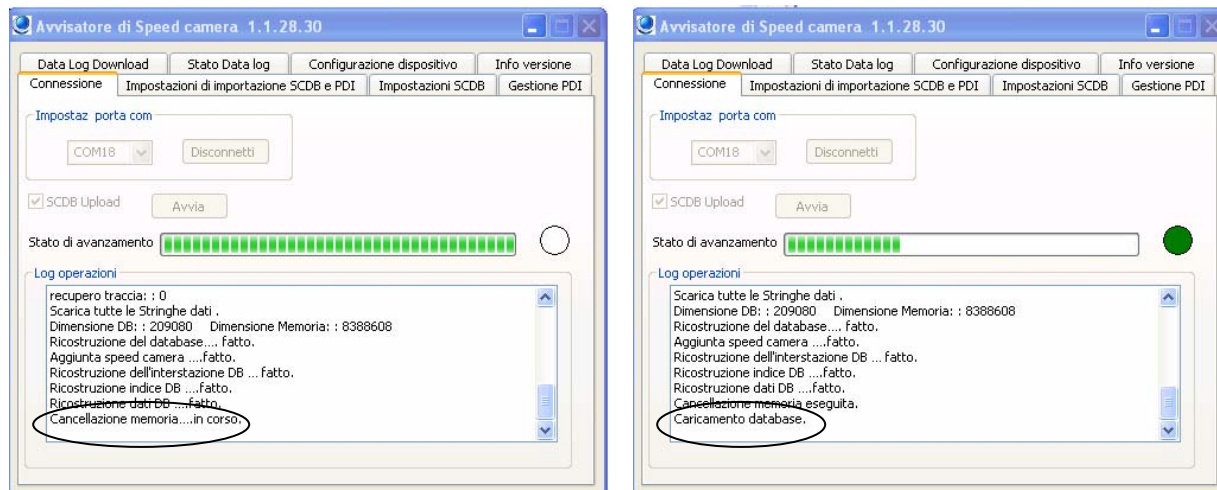
Prima di iniziare il caricamento verranno visualizzate le seguenti dialog box



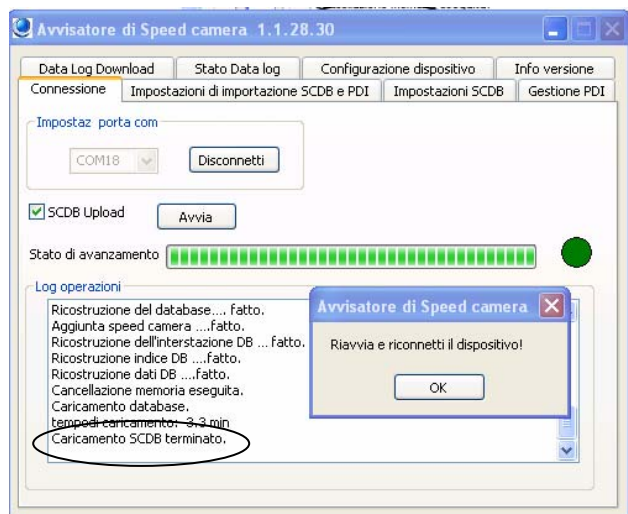
confirmare OK e SI .

L’operazione cancellerà tutti i dati sul dispositivo e caricherà il nuovo database

Il processo di formattazione del dispositivo si avvia al termine del quale seguirà in modo automatico il caricamento del nuovo database



Lo stato di avanzamento delle operazioni viene visualizzato nella finestra Log



Al termine del processo di caricamento disconnettere l'RCD1100 e connetterlo nuovamente per effettuare ulteriori operazioni .
Il database AUTOVELOX selezionato è stato caricato con successo.